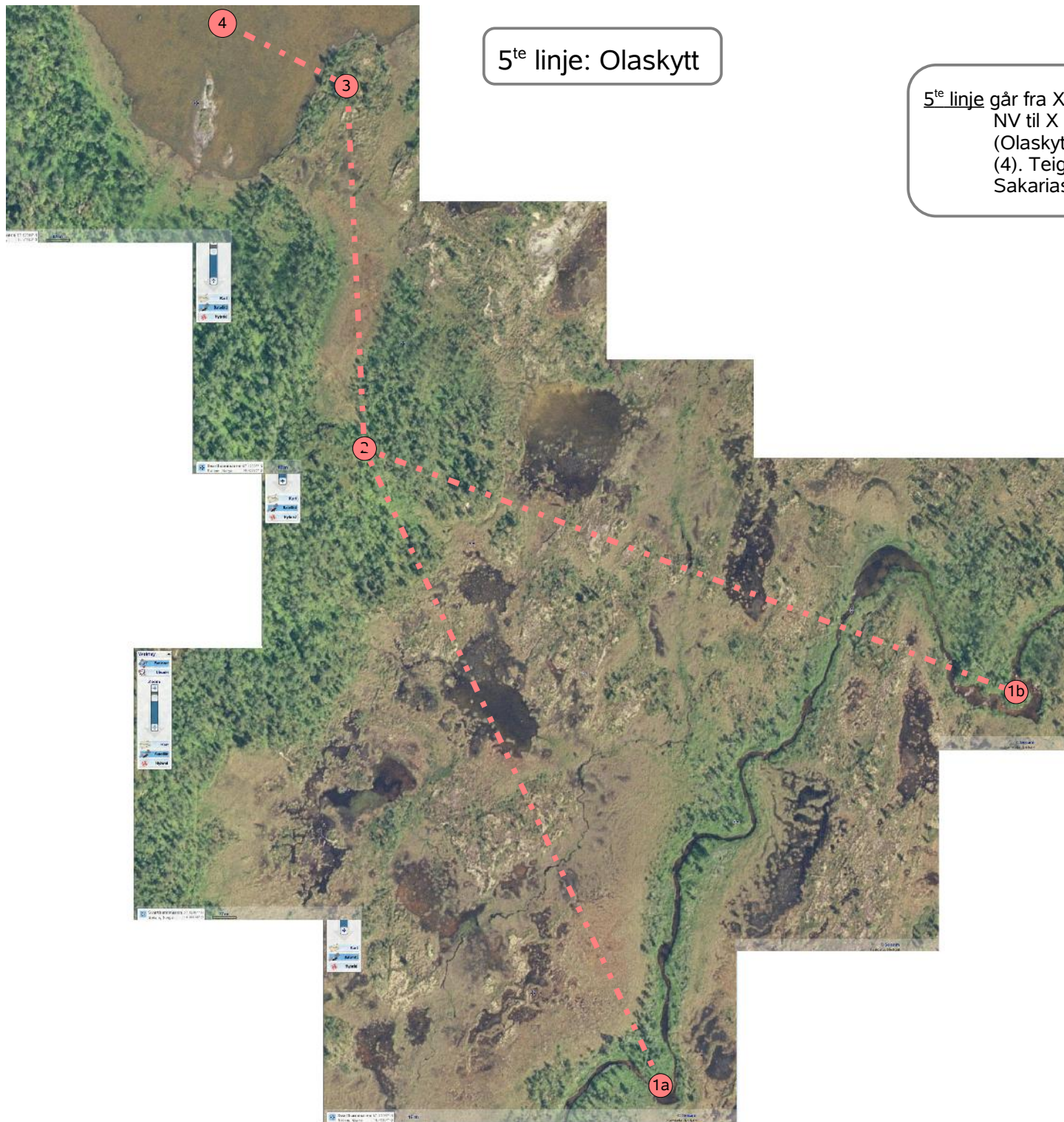


## 5<sup>te</sup> linje: Olaskytt



5<sup>te</sup> linje går fra X i stein ved elva ved Storkroken (1?) i retning NV til X i berg ved veien (2), X i berg ved en høyløe (Olaskytta!) (3) og videre til grensen mot Sandmoen (4). Teigen mellom denne og forrige linje tillegges Sakarias Larsen.

### Spørsmål og kommentarer:

- Hvor er Storkroken, og hvor er X-stenen (1)?
- NV må være feil retning, enten er det VtN eller så er Storkroken mye lenger sør (1a), punkt (2) må være omtrent riktig plassert.
- Hvor er X-stenen ved veien (2)?
- En syllstokk ligger omtrent der (3) er plassert, men hvor er korset?
- Grensen til Sandmoen går over Sørtjønna til kjent kors på stor stein i Korsura, men slutter linje 5 korteste vei til grensen ute på tjønna, eller går den til Korsura?

